

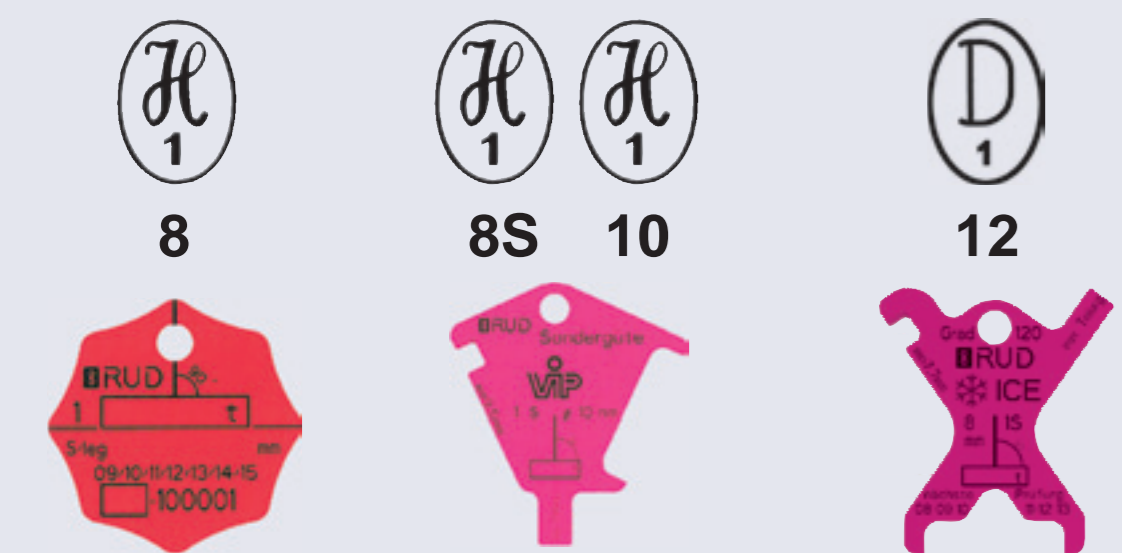
# Tragfähigkeiten von Anschlagketten (in t)

Güteklassen 8, 10 (VIP) und 12 ICE

Entsprechend Neigungswinkel bei symmetrischer Belastung



## Güteklassen



100 % 133 % 158 %  
**Tragfähigkeit**

Anschlagarten	1-strang			2-strang			3- und 4-strang		endlos	Kranzkette				Schnürgang					
	Neigungswinkel $\beta$			Belastungsfaktor			Ketten-Ø		Kranzkette im Schnürgang	einfach		doppelt		einfach			doppelt		
	0°	0-45°	> 45-60°	1,0	1,4	1,0	0-45°	> 45-60°	-	0-45°	> 45-60°	0-45°	> 45-60°	0°	0-45°	> 45-60°	0°	0-45°	> 45-60°
Ø 4	Güteklasse			VIP			0,63		1,0	0,69		1,1		0,5			0,69		
Ø 6	Gk 8			1,12			1,6		1,8	1,2		0,9		0,9			1,2		
	VIP			1,5			2,1		2,4	1,65		1,2		1,2			1,65		
Ø 8	Gk 8			2,0			2,8		3,2	2,2		1,6		1,6			2,2		
	VIP			2,5			3,5		4,0	2,75		2,0		2,0			2,75		
	ICE			3,0			4,2		4,8	3,3		2,4		2,4			3,3		
Ø 10	Gk 8			3,15			4,25		5,0	3,5		2,5		2,5			3,5		
	VIP			4,0			5,6		6,4	4,4		3,2		3,2			4,4		
	ICE			5,0			7,0		8,0	5,5		4,0		4,0			5,5		
Ø 13	Gk 8			5,3			7,5		8,5	5,8		4,0		4,0			5,8		
	VIP			6,7			9,5		10,6	7,5		5,3		5,3			7,5		
	ICE			8,0			11,2		12,8	8,8		6,4		6,4			8,8		
Ø 16	Gk 8			8,0			11,2		12,5	8,8		6,4		6,4			8,8		
	VIP			10,0			14,0		16,0	11,0		8,0		8,0			11,0		
Ø 18	Gk 8			10,0			14,0		16,0	11,0		8,0		8,0			11,0		
Ø 20	VIP			16,0			22,4		25,6	17,6		12,8		12,8			17,6		
Ø 22	Gk 8			15,0			21,2		23,6	16,5		12,0		12,0			16,5		
	VIP			20,0			28,0		32,0	22,0		16,0		16,0			22,0		
Ø 26	Gk 8			21,2			30,0		33,5	23,3		17,0		17,0			23,0		

<p><b>Achtung:</b> Bei unsymmetrischer Belastung ist die Tragfähigkeit nur 50 % des angegebenen Wertes!</p>	<p>Temperatur °C</p>	Werden Anschlagketten bei Temperaturen über 200° C benutzt, so ist die zulässige Tragfähigkeit herabzusetzen. Tragfähigkeiten in % bei Kettentemperaturen von			20 % Reduzierung bei Kranzketten (scharfe Kanten) ist berücksichtigt!	
		Gk 8 + VIP 10	-40° bis +200° C	über 200° bis 300° C		über 300° bis 400° C
			100	90		75
		ICE 12	-60° bis +200° C	über 200° bis 250° C		über 250° bis 300° C
100	90		60			

PHILIPP GmbH  
Lilienthalstrasse 7-9  
D-63741 Aschaffenburg  
Tel.: +49 (0) 6021 / 40 27-0  
Fax: +49 (0) 6021 / 40 27-440

PHILIPP GmbH  
Roßlauer Strasse 70  
D-06869 Coswig / Anhalt  
Tel.: +49 (0) 34903 / 6 94-0  
Fax: +49 (0) 34903 / 6 94-20

PHILIPP GmbH (TB KLEIN)  
Sperberweg 37  
D-41468 Neuss  
Tel.: +49 (0) 2131 / 3 59 18-0  
Fax: +49 (0) 2131 / 3 59 18-10

Email: [info@philipp-gruppe.de](mailto:info@philipp-gruppe.de)

Besuchen Sie uns im Internet unter:  
[www.philipp-gruppe.de](http://www.philipp-gruppe.de)



Engagiert. Kompetent. Und immer für Sie da.  
[www.philipp-gruppe.de](http://www.philipp-gruppe.de)