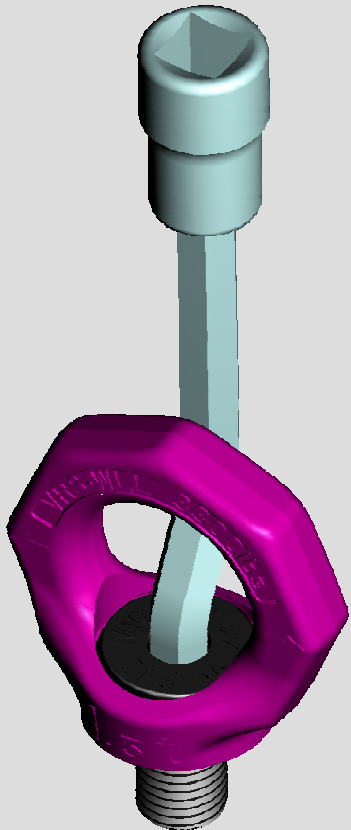


Steckschlüssel für Starpoint VRS

NEU



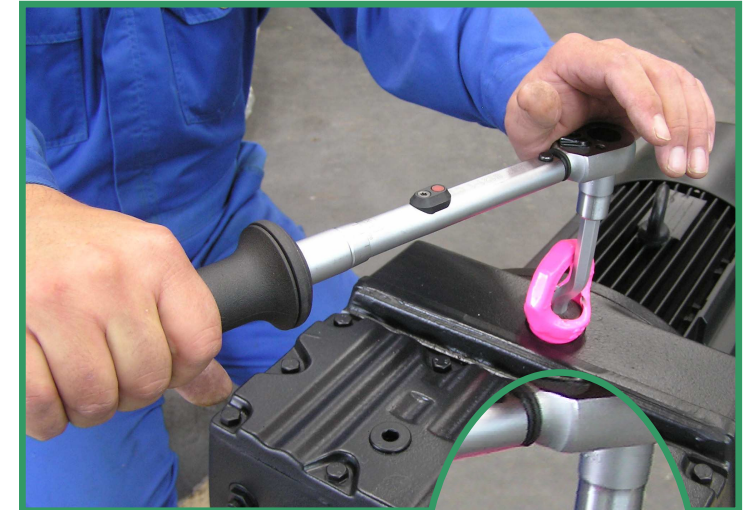
Die Sicherheit gegen Lösen der Schraubverbindungen bei Anschlagpunkten wird wesentlich vom Anzugsdrehmoment der Schraube beeinflusst.

Anschlagpunkte, die dauerhaft am Krafteinleitungspunkt verbleiben sind mit dem Anzugsdrehmoment, entsprechend der zugeordneten Betriebsanleitung, anzuziehen.

Bei fortwährenden Hebeeinsätzen müssen schraubbare Anschlagpunkte regelmäßig auf festen Sitz überprüft werden.

Der gekröpfte Steckschlüssel für die Starpoint-Vario-Ringschraube erleichtert erheblich das drehmomentüberwachte Anziehen unter Verwendung handelsüblicher Drehmomentschlüssel.

- Betriebsanleitung für Starpoint VRS und Steckschlüssel beachten.
- Größen VRS M8 bis VRS M24
- weitere Größen in Vorbereitung
- Lieferzeit (zu Beginn) ca. 4 Wochen ab Bestellung



Anwendungsbeispiel
VRS M20 3,2 t



Starpoint	VRS M8	VRS M10	VRS M12	VRS M16	VRS M20	VRS M24
Artikelnummer	7997749	7997749	7997750	7997751	7997752	7997753
Drehmoment [Nm]	10	10	25	60	115	190
Preis (brutto) [€]	69,20	71,70	74,20	76,70	80,00	82,50