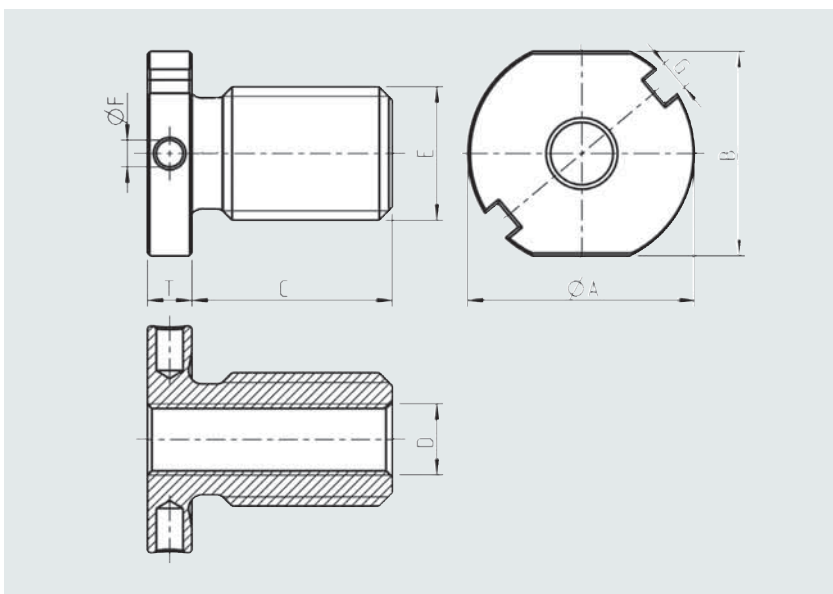
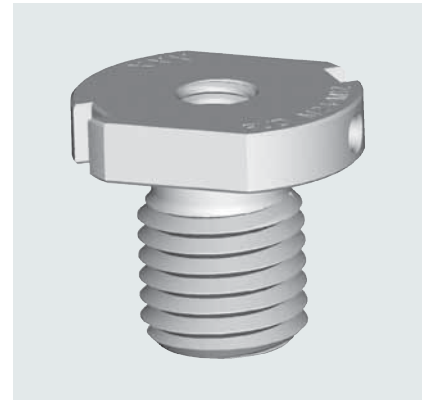


Gewindeadapter für RUD-Anschlagpunkte

Beispiel: Der Anwender hat in seinem Transportgut bereits Gewindebohrung für alte DIN-Ringschrauben und möchte hochfeste schraubbare Anschlagpunkte verwenden. Diese sind jedoch gegenüber den DIN-Ringschrauben dann entsprechend überdimensioniert und auch entsprechend teuer.

Lösung: Gewindeadapter für RUD Anschlagpunkte

Tragfähigkeit entsprechend dem im Innengewinde montierten RUD-Anschlagpunkt; Einschraubtiefe = 1,2x Außengewinde



Adapter E x D	Ø A [mm]	B [mm]	C [mm]	D [mm]	E [mm]	F [mm]	G [mm]	T [mm]	Gewicht [kg/St.]	Bestellnummer
M16 x M8	35	30	20	M 8	M16	5	6	8	0,07	217701608
M20 x M10	38	32	24	M10	M20	5	6	9	0,11	217702010
M24 x M12	42	36	28	M12	M24	5	6	9	0,15	217702412
M30 x M16	51	46	36	M16	M30	6	7	10	0,27	217703016
M36 x M20	65	55	43	M20	M36	6	8	12	0,48	217703620
M42 x M24	82	70	50	M24	M42	8	10	16	0,80	217704224
M48 x M24	82	70	58	M24	M48	8	10	16	1,10	217704824
M56 x M30	100	90	67	M30	M56	8	10	16	1,75	217705630
M64 x M36	110	95	77	M36	M64	8	10	16	2,30	217706436
M72 x M42	110	95	86	M42	M72	8	10	16	2,80	217707242
M80 x M48	110	95	96	M48	M80	8	10	16	3,40	217708048
M90 x M48	120	100	108	M48	M90	8	10	16	5,00	217709048