



Entspricht Maschinenrichtlinie 97/37/CE

Ringbockgewinde RGB / VRGB schraubbar

- **Patenterte Entlastungsnoppen bis 16t** schützen die Befestigungsschrauben vor Biege- und Scherbelastungen. Das ist zusätzliche Sicherheit!
- Kleinere Schrauben, niederste Bauhöhe – da umklappbar!
- Beschreibung der Ringlasche siehe RBS.
- RUD-Sonderschrauben (Innen- + Außensechskant) 100% rissgeprüft mit Spezialkorrosionsschutz Deltaton.
- Schrauben mit unterlegten Sicherungsblechen anziehen (Drehmoment 120 Nm) und sichern.
- Zur Abdichtung und Sicherung von Schrauben in Getriebeteilen mit Durchgangsgewinde kann z. B. Loctite-Superschnell stark 270 verwendet werden.
- Schrauben nach längerem Einsatz auf festen Sitz prüfen.
- Einschraubmaterial ≥ 1.0037 (St 37-2)
- Gebrauchsanweisung beachten!



Montagehinweise:

- Nur RUD-Schrauben verwenden!
- Auf plane Anschraubflächen achten!

- Anreissen und Bohren entsprechend Toleranzbereich RGB:

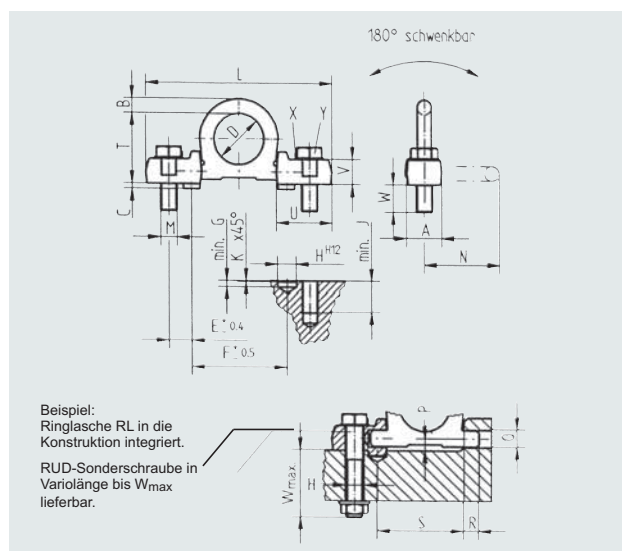
1. Zuerst Sackloch - Entlastungsbohrungen Maß „F“ anreissen und entsprechend Maß „H,G,K“ bohren und ansenken.

2. Nach dem Einstecken und geradem Ausrichten der Anschraubklötze kann die Bohrung für das Gewinde Loch abgebohrt werden.

3. Kernloch bohren und Gewinde schneiden. Bei Durchgangsschrauben nur Maß „H“ bohren.

RBG 3 t

Allseitig belastbar!
Vierfache Sicherheit!



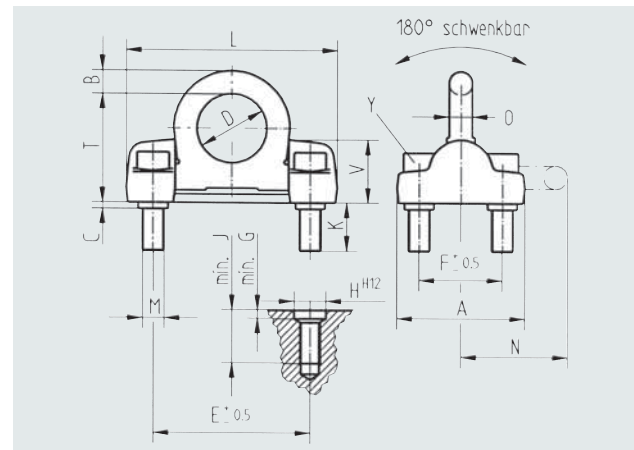
| Bezeichnung | Tragfähigkeit [t] | A [mm] | B [mm] | C [mm] | D [mm] | E $\pm 0,5$ | F $\pm 0,5$ | G min | H H12 | J min | K $\times 45^\circ$ | L [mm] | M [mm] | N [mm] | O [mm] | P [mm] | R [mm] |
|-------------|-------------------|--------|--------|--------|--------|-------------|-------------|-------|-------|-------|---------------------|--------|--------|--------|--------|--------|--------|
| RBG 3 | 3,00 | 34 | 16 | 5 | 48 | 22 | 92 | 6 | 18 | 30 | 1 | 178 | 16 | 71 | 17 | 12 | 20 |

| S [mm] | T [mm] | U [mm] | V [mm] | W [mm] | W max. | X DIN 463 | Y 10.9 | Gewicht [kg] | Anzugsmoment [Nm] | Bestellnummer (mit Schrauben und Sicherungsblech) |
|--------|--------|--------|--------|--------|--------|-----------|--------|--------------|-------------------|---|
| 84 | 67 | 53 | 24 | 25 | 30-160 | 17 | M16x50 | 0,90 | 120 | 212501003 |



Entspricht Maschinenrichtlinie 97/37/CE

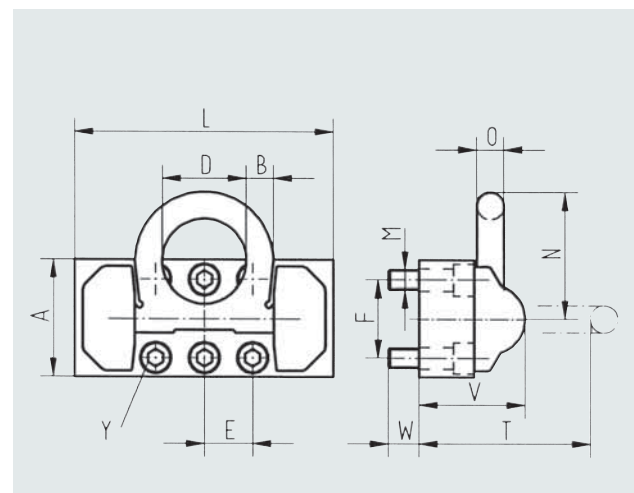
RBG 8 / VRBG 10 / 16 t



| Bezeichnung | Tragfähigkeit [t] | A [mm] | B [mm] | C [mm] | D [mm] | E ±0,5 | F ±0,5 | G min | H H12 | J min | L [mm] | M [mm] | N [mm] | O [mm] | V [mm] | W [mm] | Y ISO 4762 | Gewicht [kg] | Anzugsmoment [Nm] | Bestellnummer (mit Schrauben) |
|-------------|-------------------|--------|--------|--------|--------|--------|--------|-------|-------|-------|--------|--------|--------|--------|--------|--------|-------------|--------------|-------------------|-------------------------------|
| RBG 8 | 8,00 | 120 | 22 | 6 | 65 | 143 | 78 | 8 | 30 | 50 | 194 | 20 | 100 | 25 | 54 | 45 | M20x70-8.8 | 3,80 | 200 | 212501008 |
| VRBG 10 | 10,00 | 120 | 22 | 6 | 65 | 143 | 78 | 8 | 30 | 50 | 213 | 20 | 100 | 25 | 54 | 43 | M20x70-12.9 | 4,10 | 300 | 212501010 |
| VRBG 16 | 16,00 | 170 | 130 | 8 | 90 | 198 | 104 | 10 | 46 | 70 | 270 | 30 | 134 | 32 | 67 | 57 | M30x90-12.9 | 7,80 | 600 | 212501016 |

- Patentierte Entlastungsnoppen. Bei RBG 8 und RBG 16 schützen die Befestigungsschrauben vor Biege- und Scherbelastungen. Das ist zusätzliche Sicherheit!
- Kleinere Schrauben, niederste Bauhöhe – da klappbar!
- Anreissen und Bohren entsprechend dem Toleranzbereich RBG.
- Schrauben nach längerem Einsatz auf festen Sitz prüfen.
- Günstige Kräfteinleitungsverteilung
- Beschreibung der Ringlasche siehe RBS Seite 257.
- Einschraubmaterial ≥ 1.0037 (St 37-2)
- Mitgelieferte Innensechskantschrauben sind 100% rissgeprüft.

VRBG 30 / 50 / 80 t



| Bezeichnung | Tragfähigkeit [t] | A [mm] | B [mm] | C [mm] | D [mm] | E ±0,5 | F ±0,5 | L [mm] | M [mm] | N [mm] | O [mm] | V [mm] | W [mm] | Y ISO 4762 | Gewicht [kg] | Anzugsmoment [Nm] | Bestellnummer (mit Schrauben) |
|-------------|-------------------|--------|--------|--------|--------|--------|--------|--------|--------|--------|--------|--------|--------|----------------|--------------|-------------------|-------------------------------|
| VRBG 30 | 30,00 | 180 | 42 | - | 130 | 75 | 120 | 400 | 30 | 195 | 42 | 163 | 46 | 6xM30x100-12.9 | 6,70 | 900 | 212501030 |
| VRBG 50 | 50,00 | 270 | 70 | - | 230 | 100 | 200 | 650 | 36 | 340 | 60 | 220 | 58 | 8xM36x120-12.9 | 20,60 | 1.000 | 212501050 |
| VRBG 80 | 80,00 | - | - | - | - | - | - | - | - | - | - | - | - | - | - | - | - |

- Anreissen und Bohren entsprechend dem Toleranzbereich RBG.
- Schrauben nach längerem Einsatz auf festen Sitz prüfen.
- Beschreibung der Ringlasche siehe RBS Seite 257.
- Einschraubmaterial ≥ 1.0037 (St 37-2)
- Bei Leichtmetallen und Grauguss muß die Gewindevorrichtung so gewählt werden, dass die Gewindetragefähigkeit den Anforderungen an das jeweilige Grundmaterial entspricht!