



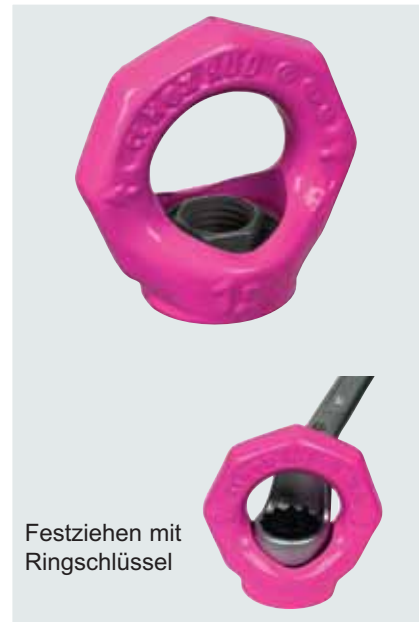
Entspricht Maschinenrichtlinie 97/37/CE

StarPoint-Ringmutter -VRM-

- Der Ringkörper der STARPOINT-Mutter muss im festgeschraubten Zustand um 360° drehbar sein. Vor Einhängen des Anschlagmittels in Krafrichtung einstellen.
- Plane Anschraubfläche (E) muss gewährleistet sein. Das Muttergewinde muss zu 100% mit dem Bolzensgewinde ausgefüllt sein. Der montierte Gewindestift muss gewährleisten, dass die Auflagefläche der Ringmutter auf der Anschraubfläche aufsitzen kann.
- Tragfähigkeitswerte gelten nur in Verbindung mit Gewindebolzen der Güteklasse 10.9 min.
- Maße von VRM siehe Zeichnung VRS-StarPoint Seite 238. Maß „L“ entspricht der Mindestlänge des Bolzensgewindes.

Achtung: Gebrauchsanweisung beachten!

Bezeichnung	Tragfähigkeit [t]	Gewicht [kg/St.]	Abmessungen [mm]											Bestellnummer	
			A	B	C	D	E	G	H	K	L	M	R _{max}	S	
VRM-M8	0,40	0,10	34	11	8,5	25	25	28	20	47	14	8	20	16	212201040
VRM-M10	0,40	0,10	34	11	8,5	25	25	28	20	47	14	10	20	16	212201041
VRM-M12	0,75	0,20	42	13	10	30	30	34	25	56	17	12	24	20	212201075
VRM-M16	1,50	0,30	51	15	14	35	35,5	40	30	65	21	16	30	22	212201150
VRM-M20	2,30	0,50	57	17	16	40	40	50	34	75	23	20	37	29	212201230
VRM-M24	3,20	0,90	69	21	19	48	50	60	40	90	29	24	45	35	212201320
VRM-M30	4,50	1,50	86	26	24	60	60	75	52	112	34	30	56	44	212201450

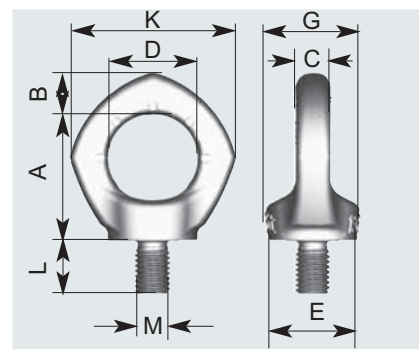


Festziehen mit Ringschlüssel

**Allseitig belastbar!
Vierfache Sicherheit!**

Ringschraube INOX-STAR

- Pentaförmig - Deutliche Unterscheidung zu DIN 580 Ringschraube. Mehr als 50% Tragfähigkeit als DIN ohne Richtungseinschränkung.
- 360° drehbar. In Lastrichtung einstellbar. Vor Belastung in Krafrichtung einstellen!
- Deutliche Nenntagfähigkeitsangabe F_1 für den belastungsgünstigen Bereich. 4-fache Sicherheit gegen Bruch.
- Ringkörper geschmiedet. Werkstoff von Ringkörper und Schraube: 1.4462, Duplex-Stahl (hohe Beständigkeit gegen Meerwasser und in Umgebung mit hoher Chlor-Ionen-Konzentration). **Rostfrei!**
- INOX-STAR muß in festgeschraubtem Zustand um 360° drehbar sein.
- Schraube unverlierbar montiert und 100% rissgeprüft.
- Patenterte Verschleißmarken am Ringkörper.
- Bei Montage mit Sechskantstiftschlüssel bzw. mit Adapterstück handfest anziehen. Keine Verlängerung verwenden.
- Bauteil patentrechtlich geschützt: Europapaten EP 654511.



Achtung: Gebrauchsanweisung beachten!

Bezeichnung	Nenntagfähigkeit F_1 [t]	A [mm]	B [mm]	C [mm]	D [mm]	E [mm]	G [mm]	K [mm]	L [mm]	SW	Gewicht [kg/St.]	Bestellnummer
INOX-STAR M12	0,60	42	14	10	30	30	32	56	18	8	0,20	217601060
INOX-STAR M16	1,20	49	16	12	35	35	37	65	24	10	0,30	217601120
INOX-STAR M20	1,80	57	19	16	40	40	43	74	30	12	0,60	217601180
INOX-STAR M24	2,60	69	24	19	48	50	53	92	35	14	1,00	217601260
INOX-STAR M30				in Vorbereitung								
INOX-STAR M36				in Vorbereitung								



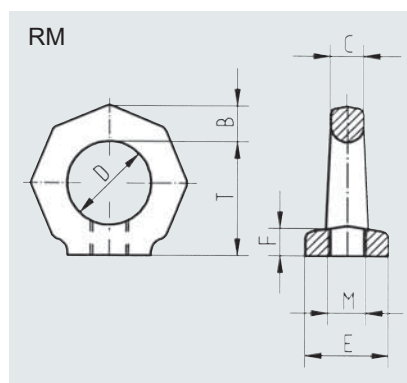
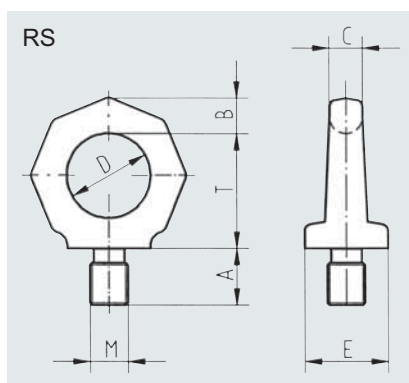
Entspricht Maschinenrichtlinie 97/37/CE

Ringschraube/-mutter -RS/RM-

- Auch in Zoll- und Sondergewinde lieferbar.
- Beim Einsatz auf festen Sitz der Ringschraube und Mutter achten! Drehbewegungen beim Transport müssen vermieden werden.
- Plane Anschraubfläche (E) muss gewährleistet sein.
- Verwechslungsfrei gegenüber herkömmlichen DIN-Ringschrauben und DIN-Ringmutter durch rote Farbe und Form = 8-Eck, bedeutet Güteklasse 8.
- Kennzeichnung: Deutliche Tragfähigkeitsangabe für den belastungsgünstigen Bereich, Querbelastung (bei DIN 580 nicht zulässig).
- Geschmiedet, Material 1.6541., hochfest vergütet, 100%ige elektromagnetische Rissprüfung, entsprechend EN 1677-1.
- 4-fache Sicherheit: Einschraub-Material \geq St 37 (1.0037).
- Für die Anwendung der RS-Ringschrauben liegt eine Unbedenklichkeitsbescheinigung der Prüfkommision des BG-Fachausschusses „Eisen und Metall“ vor.
- Bei Ringmutter „RM“ muss das Muttergewinde zu 100% mit dem Bolzen-gewinde ausgefüllt sein.
- **Achtung:** Schraube kann sich bei seitlicher Belastung aufdrehen!



Bezeichnung	Nenntragfähigkeit [t]	A [mm]	B [mm]	C [mm]	D [mm]	E [mm]	F [mm]	M [mm]	T [mm]	Gewicht [kg/St.]	Bestellnummer RS	Bestellnummer RM
RS – M 6	0,10	12	11	10	25	25	11	6	35	0,10	212301010	212401010
RS – M 8	0,20	12	11	10	25	25	11	8	35	0,10	212301020	212401020
RS – M 10	0,25	15	11	10	25	25	11	10	35	0,10	212301025	212401025
RS – M 12	0,40	18	13	12	30	30	12	12	41	0,20	212301040	212401040
RS – M 14	0,75	21	15	14	35	35	13	14	48	0,25	212301075	212401075
RS – M 16	1,00	24	15	14	35	35	13	16	48	0,30	212301100	212401100 (800 kg)
RS – M 20	1,50	30	17	16	40	40	16	20	55	0,45	212301150	212401150
RS – M 24	2,00	36	21	20	50	50	20	24	70	0,70	212301200	212401200
RS – M 30	3,00	45	26	24	60	60	25	30	85	1,60	212301300	212401300
RS – M 36	4,00	54	43	38	90	100	37	36	130	6,00	212301400	212401400
RS – M 42	6,00	53	43	38	90	100	37	42	130	6,20	212301600	212401600
RS – M 48	8,00	68	43	38	90	100	37	48	130	6,40	212301800	212401800



Bei RUD-Ringmutter RM muss das Gewindeanschluss teil mindestens aus der Güte 8.8 bestehen.

**Allseitig belastbar!
Vierfache Sicherheit!**