

Bordwandanker

Zwischenwandverschlüsse mit ausziehbaren Aluminiumplatten, Einsatzbereich 2,40 - 2,70 m

Bestellnummer

190801001



Bordwandanker

mit verstellbarem Zurringurt mit 2 Verschlüssen, 3,50 m lang, Modell 1826

Bestellnummer

190403001

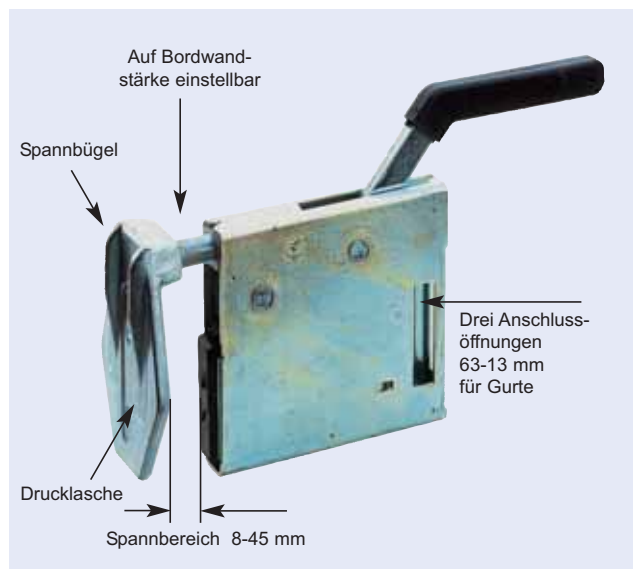


Bordwandanker

für Aluminiumprofile und Zurringurte

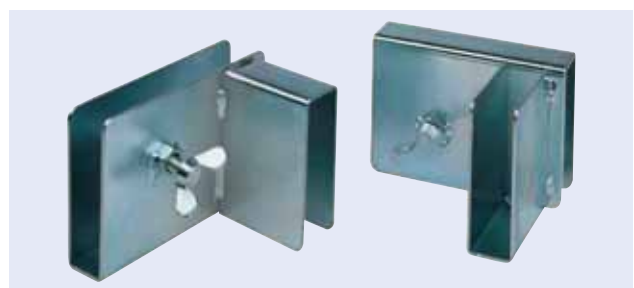
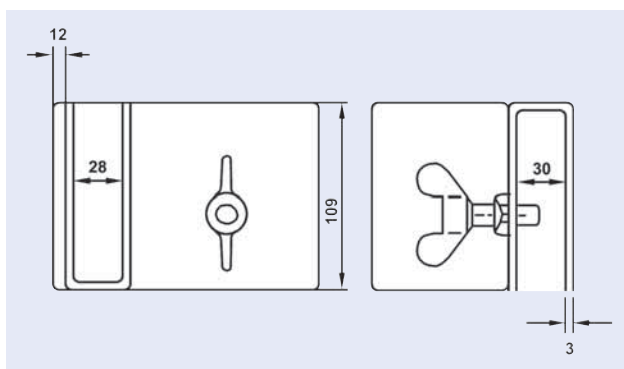
Bestellnummer

190404001



Klemmeinstecktaschen

Material: Stahl verzinkt - links, rechts



Abbildungen können in Farbe und Ausführung abweichen.

Ausführung

Bestellnummer

rechts

190405001

links

190405002

Bordwandanker

Teleskopsperrstange für Rundlochschiene und Universalanker- schienen Typ 1826; Material: Stahl verzinkt

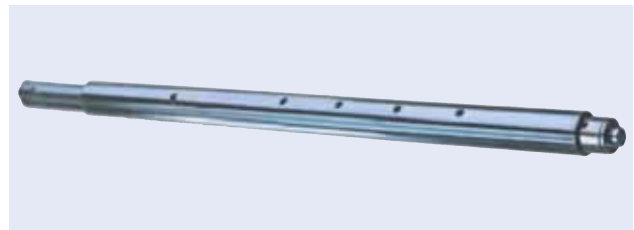
Fahrzeug- innenmaße [mm]	Bestellnummer
2.000 - 2.080	190802001
2.100 - 2.180	190802002
2.200 - 2.280	190802003
2.300 - 2.380	190802004

Fahrzeug- innenmaße [mm]	Bestellnummer
2.440 - 2.520	190802005
2.400 - 2.480	190802006
2.500 - 2.580	190802007



Verstellbare Teleskopsperrstange für Rundlochschiene und Universalanker- schienen Typ 1826

Fahrzeuginnenmaße [mm]	Material	Bestellnummer
2.190 - 2.650	Stahl verzinkt	190803001
2.190 - 2.650	Aluminium	190803002



Aluminium Ladebalken mit beiderseits Stahlendstücken für Kombi- Zurrschiene, Einsatzbereich: 2.310 - 2.530 mm Fahrzeug- innenbreite

Bestellnummer
190804001



Abbildungen können in Farbe und Ausführung abweichen.



VORSICHT:

Im Kofferaufbau können quer verspannte Gurte die Bordwände zusammenziehen.

Wir empfehlen Teleskopstangen oder Klemmbalken!