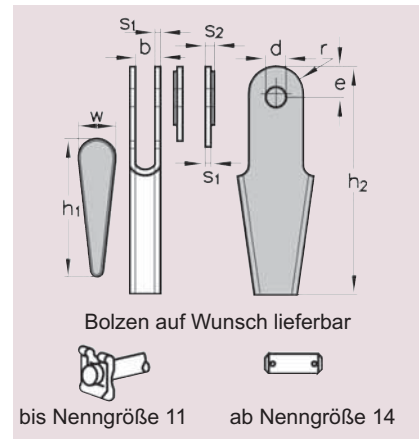


## Seilschloß DIN 15315

(Nenngröße 6,5 und 25 - 40 außer Norm)  
NG 8 - 40 verzinkt, NG 5 und 6,5 verzinkt

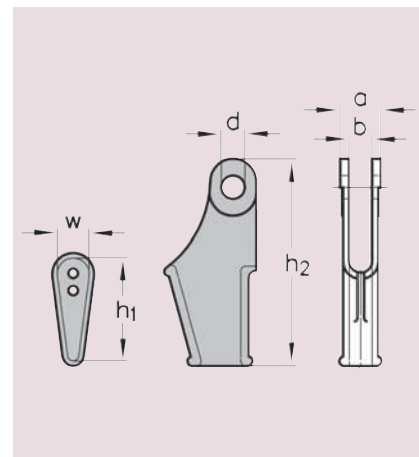
Nenngröße	Seil-Ø [mm]	b [mm]	e [mm]	s <sub>1</sub> [mm]	s <sub>2</sub> [mm]	h <sub>2</sub> [mm]	d [mm]	r [mm]	h <sub>1</sub> [mm]	w [mm]	Gewicht [kg/St.]	Bestellnummer
5	4 - 5	12	14	3,0	-	110	10	12	68	19	0,17	154100005
6,5	5 - 6,5	10	16	4,5	-	100	10	14	58	19	0,21	154100006
8	6 - 8	14	20	4,0	-	150	12	18	92	25	0,50	154100008
11	9 - 11	17	26	6,0	-	190	16	23	117	32	1,04	154100011
14	12 - 14	22	32	8,0	-	230	18	28	141	38	2,07	154100014
17	15 - 17	25	36	10,0	-	260	22	32	162	46	3,66	154100017
20	18 - 20	27	40	12,0	-	300	25	35	186	52	5,35	154100020
25	22 - 25	33	40	12,0	-	285	40	44	180	60	6,22	154100025
30	26 - 30	40	55	14,0	22	335	50	55	182	62	10,10	154100030
35	31 - 35	44	60	27,0	35	390	55	60	207	68	23,64	154100035
40	36 - 40	50	70	29,0	37	460	60	65	231	70	33,22	154100040



## Keilendklemme ähnlich DIN 43148

mit Bolzen und Splint, verzinkt

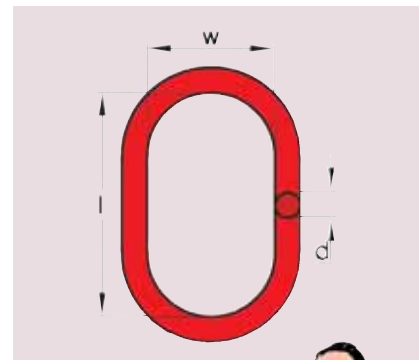
Nenngröße = Seil-Ø [mm]	Anzahl der Kennlöcher	Tragfähigkeit [kg]	a [mm]	b [mm]	d [mm]	h <sub>1</sub> [mm]	h <sub>2</sub> [mm]	w [mm]	Gewicht [kg/St.]	Bestellnummer
2 - 3	0	100	15	8	7,5	37	66	12,5	0,08	154200204
4 - 5	0	250	23	12	12	67	108	16	0,36	154200405
6 - 7	3	500	26	14	14	85	150	30	0,75	154200607
8	2	500	26	14	14	81	150	24	0,69	154200008
9 - 12	1	500	26	14	14	76	150	20	0,65	154200912
10 - 12	2	1.000	31	17	17	81	163	24	0,82	154201012
12 - 14	1	1.000	31	17	17	76	163	20	0,78	154201214
12 - 15	0	2.500	40	20	20	107	220	36	2,56	154201215
16 - 17	0	5.600	52	24	25	148	220	56	6,30	154201617
16 - 20	0	5.600	52	24	25	136	273	49	6,30	154201620
19 - 20	0	8.100	63	29	25	161	276	52	7,50	154201920
21 - 26	0	7.000	66	30	33,5	210	370	81	12,90	154202126
24 - 26	0	7.000	66	30	33,5	179	370	77	12,90	154202426
27 - 32	0	10.000	91	37	48,5	212	486	88	27,00	154202732



## Ovales Aufhängeglied

ohne Abflachung Güteklasse 8,  
zur DIN 5688-8 Anschlagketten 1- und 2-strängig,  
zur DIN 3088 Anschlagseile 1- und 2-strängig, rot lackiert

Nenngröße	Anschlagketten DIN 5688-8		Anschlagseile Seilart N DIN 3088		d [mm]	l [mm]	w [mm]	Gewicht [kg/St.]	Bestellnummer
	1-str. Nenngr.	2-str. Nenngr.	1-str. Seilnenn-Ø	2-str. Seilnenn-Ø					
A 13	6/7-8	6-8	-	-	13	110	60	0,30	1543X0013
A 16	8-8	7-8	8/10/12/14	8/10/12	16	110	60	0,50	1543X0016
A 18	10-8	8-8	16/18	14/16	18	135	75	0,80	1543X0018
A 22	13-8	10-8	20/22/24	18/20	22	160	90	1,50	1543X0022
A 26	16-8	13-8	26/28	22	26	180	100	2,30	1543X0026
A 32	18-8	16-8	32	24	32	200	110	3,90	1543X0032
A 36	19/20-8	18-8	36/40	26	36	260	140	6,30	1543X0036
A 40	22-8	19/20-8	-	28/32	40	300	160	9,00	1543X0040
A 45	26-8	22-8	48/52	34/40	45	340	180	12,70	1543X0045
A 50	32-8	26-8	56	-	51	350	190	17,00	1543X0050



Die **fett gedruckte Stelle** der Bestellnummer bezeichnet die Einsatzmöglichkeit. Bitte setzen Sie die gewünschte Ziffer bei Ihrer Bestellung in die Bestellnummer ein.

1 für Verwendung an Anschlagketten

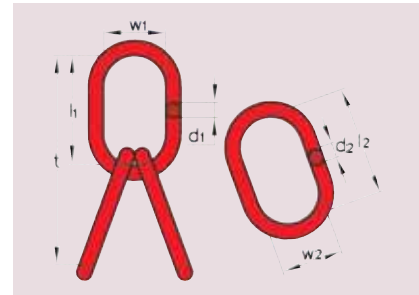
2 für Verwendung an Anschlagseilen.



### Aufhängegarnitur Güteklasse 8

zur DIN 3088, Anschlagseile 3- und 4-strängig, rot lackiert

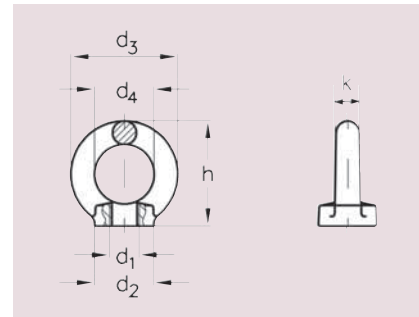
Nenngröße	Seilnenn-Ø	d <sub>1</sub> [mm]	d <sub>2</sub> [mm]	l <sub>1</sub> [mm]	l <sub>2</sub> [mm]	w <sub>1</sub> [mm]	w <sub>2</sub> [mm]	t [mm]	Gewicht [kg/St.]	Bestellnummer
G 16/16	8/10	16	16	110	110	60	60	220	1,50	154401616
G 18/16	12	18	16	135	110	75	60	245	1,80	154401816
G 22/18	14/16	22	18	160	135	90	75	295	3,20	154402218
G 26/22	18/20	26	22	180	160	100	90	340	5,40	154402622
G 32/26	22	32	26	200	180	110	100	380	8,30	154403226
G 36/32	24	36	32	260	300	140	110	560	14,10	154403632
G 36/36	26	36	36	260	260	140	140	520	19,00	154403636
G 40/40	28	40	40	300	300	160	160	600	27,00	154404040



### Ringmutter DIN 582, Ausg. 2003-08

im Gesenk geschmiedet, normalisiert;  
galvanisch verzinkt, Werkstoff: C 15 E

Nenngröße d <sub>1</sub>	Tragfähigkeit in geradem Zug [kg]	Tragfähigkeit für 2 Ringschr. bei N W bis 45° [kg]	d <sub>2</sub> [mm]	d <sub>3</sub> [mm]	d <sub>4</sub> [mm]	h [mm]	k [mm]	Gewicht [kg/St.]	Bestellnummer
M 6	140	100	20	36	20	36	8,0	0,04	154500006
M 8	140	100	20	36	20	36	8,0	0,05	154500008
M 10	230	170	25	45	25	45	10,0	0,09	154500010
M 12	340	240	30	54	30	53	12,0	0,16	154500012
M 14	340	240	35	63	35	62	14,0	0,24	154500014
M 16	700	500	35	63	35	62	14,0	0,24	154500016
M 20	1.200	860	40	72	40	71	16,0	0,35	154500020
M 24	1.800	1.290	50	90	50	90	20,0	0,71	154500024
M 30	3.200	2.300	65	108	60	109	24,0	1,32	154500030
M 36	4.600	3.300	75	126	70	128	28,0	2,08	154500036
M 42	6.300	4.500	85	144	80	147	32,0	3,11	154500042



### Ringschraube DIN 580, Ausg. 2003-08

im Gesenk geschmiedet, normalisiert;  
galvanisch verzinkt, Werkstoff: C 15 E

Nenngröße d <sub>1</sub>	Tragfähigkeit in geradem Zug [kg]	Tragfähigkeit für 2 Ringschr. bei N W bis 45° [kg]	d <sub>2</sub> [mm]	d <sub>3</sub> [mm]	d <sub>4</sub> [mm]	h [mm]	L [mm]	k [mm]	Gewicht [kg/St.]	Bestellnummer
M 6	140	100	20	36	20	36	13,0	8,0	0,05	154600006
M 8	140	100	20	36	20	36	13,0	8,0	0,06	154600008
M 10	230	170	25	45	25	45	17,0	10,0	0,11	154600010
M 12	360	240	30	54	30	53	20,5	12,0	0,18	154600012
M 14	340	240	35	63	35	62	27,0	14,0	0,28	154600014
M 16	700	500	35	63	35	62	27,0	14,0	0,28	154600016
M 20	1.200	860	40	72	40	71	30,0	16,0	0,45	154600020
M 24	1.800	1.290	50	90	50	90	36,0	20,0	0,87	154600024
M 30	3.200	2.300	65	108	60	109	45,0	24,0	1,66	154600030
M 36	4.600	3.300	75	126	70	128	54,0	28,0	2,65	154600036
M 42	6.300	4.500	85	144	80	147	63,0	32,0	4,03	154600042

