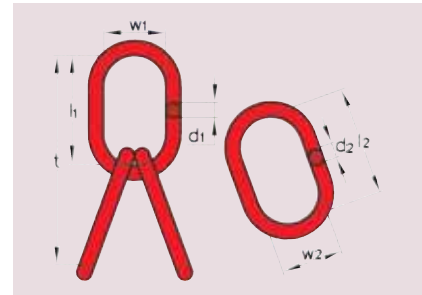


Aufhängegarnitur Güteklasse 8

zur DIN 3088, Anschlagseile 3- und 4-strängig, rot lackiert

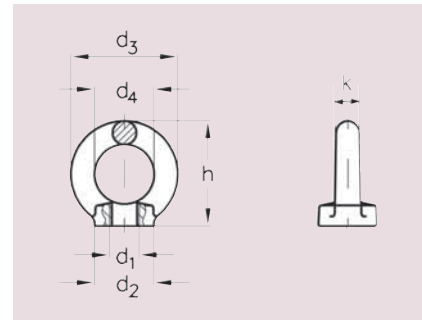
Nenngröße	Seilnenn-Ø	d ₁ [mm]	d ₂ [mm]	l ₁ [mm]	l ₂ [mm]	w ₁ [mm]	w ₂ [mm]	t [mm]	Gewicht [kg/St.]	Bestellnummer
G 16/16	8/10	16	16	110	110	60	60	220	1,50	154401616
G 18/16	12	18	16	135	110	75	60	245	1,80	154401816
G 22/18	14/16	22	18	160	135	90	75	295	3,20	154402218
G 26/22	18/20	26	22	180	160	100	90	340	5,40	154402622
G 32/26	22	32	26	200	180	110	100	380	8,30	154403226
G 36/32	24	36	32	260	300	140	110	560	14,10	154403632
G 36/36	26	36	36	260	260	140	140	520	19,00	154403636
G 40/40	28	40	40	300	300	160	160	600	27,00	154404040



Ringmutter DIN 582, Ausg. 2003-08

im Gesenk geschmiedet, normalisiert;
galvanisch verzinkt, Werkstoff: C 15 E

Nenngröße d ₁	Tragfähigkeit in geradem Zug [kg]	Tragfähigkeit für 2 Ringschr. bei N W bis 45° [kg]	d ₂ [mm]	d ₃ [mm]	d ₄ [mm]	h [mm]	k [mm]	Gewicht [kg/St.]	Bestellnummer
M 6	140	100	20	36	20	36	8,0	0,04	154500006
M 8	140	100	20	36	20	36	8,0	0,05	154500008
M 10	230	170	25	45	25	45	10,0	0,09	154500010
M 12	340	240	30	54	30	53	12,0	0,16	154500012
M 14	340	240	35	63	35	62	14,0	0,24	154500014
M 16	700	500	35	63	35	62	14,0	0,24	154500016
M 20	1.200	860	40	72	40	71	16,0	0,35	154500020
M 24	1.800	1.290	50	90	50	90	20,0	0,71	154500024
M 30	3.200	2.300	65	108	60	109	24,0	1,32	154500030
M 36	4.600	3.300	75	126	70	128	28,0	2,08	154500036
M 42	6.300	4.500	85	144	80	147	32,0	3,11	154500042



Ringschraube DIN 580, Ausg. 2003-08

im Gesenk geschmiedet, normalisiert;
galvanisch verzinkt, Werkstoff: C 15 E

Nenngröße d ₁	Tragfähigkeit in geradem Zug [kg]	Tragfähigkeit für 2 Ringschr. bei N W bis 45° [kg]	d ₂ [mm]	d ₃ [mm]	d ₄ [mm]	h [mm]	L [mm]	k [mm]	Gewicht [kg/St.]	Bestellnummer
M 6	140	100	20	36	20	36	13,0	8,0	0,05	154600006
M 8	140	100	20	36	20	36	13,0	8,0	0,06	154600008
M 10	230	170	25	45	25	45	17,0	10,0	0,11	154600010
M 12	360	240	30	54	30	53	20,5	12,0	0,18	154600012
M 14	340	240	35	63	35	62	27,0	14,0	0,28	154600014
M 16	700	500	35	63	35	62	27,0	14,0	0,28	154600016
M 20	1.200	860	40	72	40	71	30,0	16,0	0,45	154600020
M 24	1.800	1.290	50	90	50	90	36,0	20,0	0,87	154600024
M 30	3.200	2.300	65	108	60	109	45,0	24,0	1,66	154600030
M 36	4.600	3.300	75	126	70	128	54,0	28,0	2,65	154600036
M 42	6.300	4.500	85	144	80	147	63,0	32,0	4,03	154600042

