

Prüfkriterien der Seilschleife auf Ablegereife

Lastaufnahmemittel sind gemäß den Bestimmungen der DGUV-Regel 100-500, Kapitel 2.8 Abschnitt 3.15.4, jährlich nach den folgenden Kriterien durch einen Sachkundigen zu prüfen. Je nach Einsatzbedingungen des Lastaufnahmemittels können Prüfungen in kürzeren Abständen als einem Jahr erforderlich sein. Dies gilt z.B. bei besonders häufigem Einsatz, bei erhöhtem Verschleiß, bei Korrosion oder Hitzeeinwirkung. Wenn Sie eine von PHILIPP ordnungsgemäße und dokumentierte Überprüfung wünschen, steht Ihnen unser Prüfservice unter der Rufnummer +49 (0) 6021 / 40 27-700 jederzeit zur Verfügung.

Vor der Überprüfung ist die Seilschleife zu reinigen. Bei der Prüfung der Seilschleife sind folgende Kriterien zu beachten:



Lockerung der Außenlage



Beschädigung Gewindeteil



Bruch einer Litze



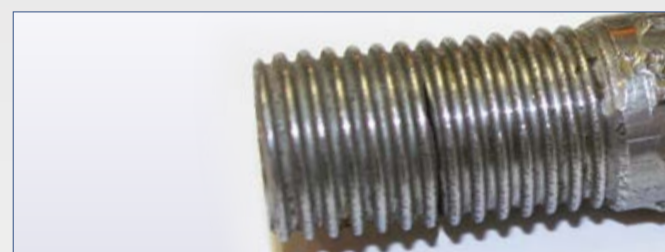
Verformtes Gewinde



Drahtbrüche



Quetschungen im Auflagebereich



Bruch des Gewindeteils

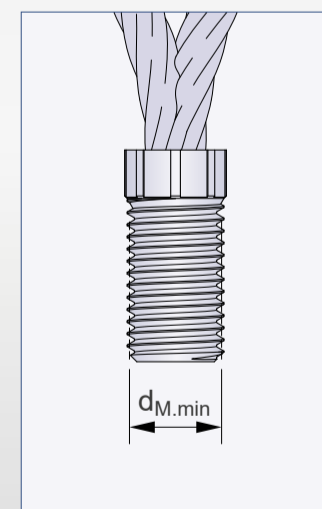


Seilauzug aus Gewindeteil

- ☑ Bruch einer Litze
- ☑ Knicke und Klanken
- ☑ Lockerung der Außenlage (Bild)
- ☑ Quetschung in den freien Längen
- ☑ Quetschungen im Auflagebereich der Öse mit mehr als 4 Drahtbrüchen (Bild)
- ☑ 4 Drahtbrüche auf einer Seillänge vom 3-fachen des Seildurchmessers (Bild)
- ☑ 6 Drahtbrüche auf einer Seillänge vom 6-fachen des Seildurchmessers (Bild)
- ☑ 16 Drahtbrüche auf einer Seillänge vom 30-fachen des Seildurchmessers (Bild)
- ☑ Korrosionsnarben
- ☑ Beschädigung oder starker Verschleiß der Seilendverbindung (Gewindeteil) (Bild)
- ☑ Bruch der Seilendverbindung (Gewindeteil) (Bild)
- ☑ Verformtes Gewinde (Bild)
- ☑ Schweißungen oder andere starke Wärmebeeinflussungen
- ☑ Seilauzug aus dem Gewindeteil (Bild)
- ☑ Fehlendes Tragkraftschild / unlesbare Kennzeichnung

Prüfmaße

Lastklasse	d _{M.min} [mm]
12	11,50
14	13,50
16	15,45
18	17,40
20	19,40
24	23,40
30	29,40
36	35,40
42	41,20
52	51,20



Bei **einer einzigen Übereinstimmung** der oben genannten Punkte ist die Seilschleife mit Gewinde ablegereif und darf **nicht mehr verwendet** werden.

ABLEGEREIF

