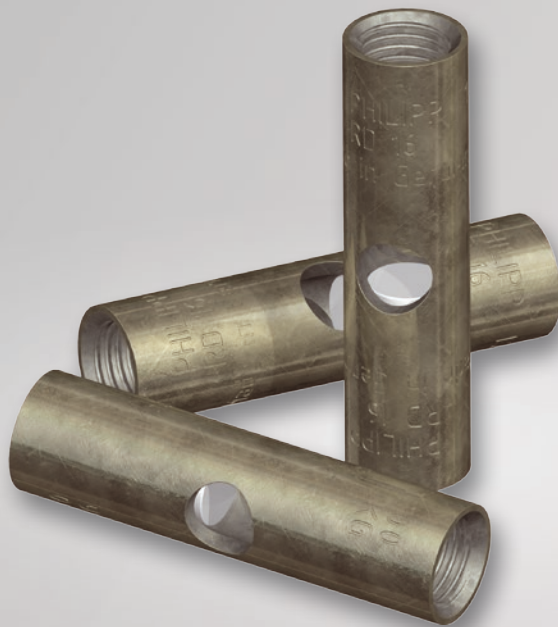


PHILIPPGRUPPE

PHILIPP Doppelhülse



VB3-T-013-de - 01/15 - 1/1500

Datenblatt

Die PHILIPP Doppelhülse

Die Doppelhülse ist eine Querlochhülse mit beidseitigem Gewinde. Die Anwendung der Doppelhülse setzt die Beachtung der Allgemeinen Einbau- und Verwendungsanleitung, der Einbau- und Verwendungsanleitung für die PHILIPP Querlochhülse sowie der PHILIPP Lastaufnahmemittel (Wirbelstar, Seilschlaufe, Lifty) voraus.

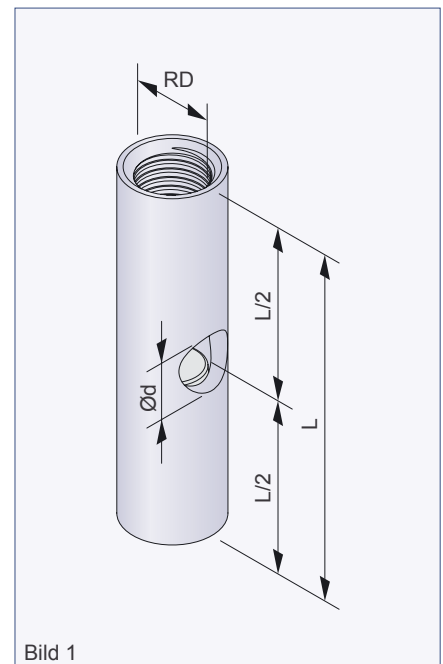


Bild 1

Tabelle 1: Zulässige Belastungen und Abmessungen

Artikel-Nr. verzinkt- chromatiert	Typ		zul. F _Z [kN]	L [mm]	Ød [mm]	Gewicht [kg/100 Stck.]
	M/RD					
71HM12D	12	5,0	60	8	3,5	
71HM14D	14	8,0	70	10	6,5	
71HM16D	16	12,0	80	13	10,0	
71HM18D	18	16,0	90	13	15,0	
71HM20D	20	20,0	95	16	19,0	
71HM24D	24	25,0	115	18	28,0	
71HM30D	30	40,0	145	23	59,0	
71HM36D	36	63,0	175	27	100,0	
71HM42D	42	80,0	205	32	159,0	
71HM52D	52	125,0	275	40	330,0	

Die Gewichtskraft einer Masse von 1,0 t entspricht 10,0 kN.



Bei Rückfragen informieren Sie sich unter www.philipp-gruppe.de oder wenden Sie sich an unsere technische Abteilung unter der Hotline +49 (0) 6021 / 40 27-318 bzw. technik@philipp-gruppe.de